

TUUSULA

Lentoasema

Edunvalvontakortti

4.2.2019 (päivitetty 19.11.2019)

Skogster, Puputti

Lyhyt kuvaus edunvalvonnan kohteesta ja liittymistä sekä vastuuhenkilö

- Helsinki-Vantaan lentoasema on Suomen suuri ja ylivoimaisesti tärkein lentoasema
 - Lentoasemaa operoi Finavia
- Lentoasema liitännäiselinkeinoineen on yksi merkittävimmistä työnantajista tuusulalaisille
- Lentoasema lähiympäristöineen on vetovoimainen yrityksille
 - Tuusula on osa lentoaseman ympärille rakentuvaa lentokenttäkaupunkia
- Edunvalvonnan kohde Finavia, Vantaa, Lentoliikenneverkosto ja muut yhteistyöfoorumit
- Vastuuhenkilöinä Focus-alueen projektipäällikkö, elinvoimajohtaja ja kuntakehitysjohtaja

TUUSULA

Elämisen taidetta.

Edunvalvonnan tavoite/tavoitteet

- Saada lentoasema "avautumaan" myös pohjoiseen
 - Yhteydet lentoasemalle Kehä IV:n suunnasta
- Muodostaa laajempi yhteinen näkemys lentokenttäkaupunkikokonaisuudesta
 - Yhteinen kehityskuva alueesta ja siihen kytkeytyvästä liikennejärjestelmästä
 - Joukkoliikenteen merkityksen korostaminen
- Tiivistää yhteistyötä Finavian ja Vantaan kaupungin kanssa
 - Lisäksi yhteistyön tiivistäminen alueen yrittäjien, kauppakamarin sekä muiden lentoaseman sidosryhmien kanssa



Yhteistyökumppanit (yhteinen intressi, vaikuttaja, asiantuntija tms.)

- Finavia
 - Lentoaseman huoltovarmuuden parantaminen ja uusien yhteyksien luominen Kehä IV:n rakentamisen kautta
 - Focus-alue tarjoaa sijoittumismahdollisuuksia lentoaseman tukitoiminnoille
 - Lentoradan rakentaminen sekä muut lentoasemalle johtavat ratahankkeet tukevat lentoaseman toimintaa
- Vantaan kaupunki
 - Suunnittelyyhteistyö
 - Lentoasemaa ympäröivän maankäytön kytkeminen yhteen
 - Toimintojen järkevä sijoittelu
 - Elinvoimainen lentoasemakokonaisuus luo hyvinvointia
- Alueen yrittäjät
 - Liikenneyhteyksien parantaminen (Kehä IV; rinnakkaiskadut)
 - Elinvoimainen lentoasemakokonaisuus luo toimintaedellytyksiä
 - Yritystoiminnan keskittyminen tuo kasautumis- ja synergiaetuja
- Yhteistyöfoorumit
 - Lentoliikenneverkosto



TUUSULA

Elämisen taidetta.





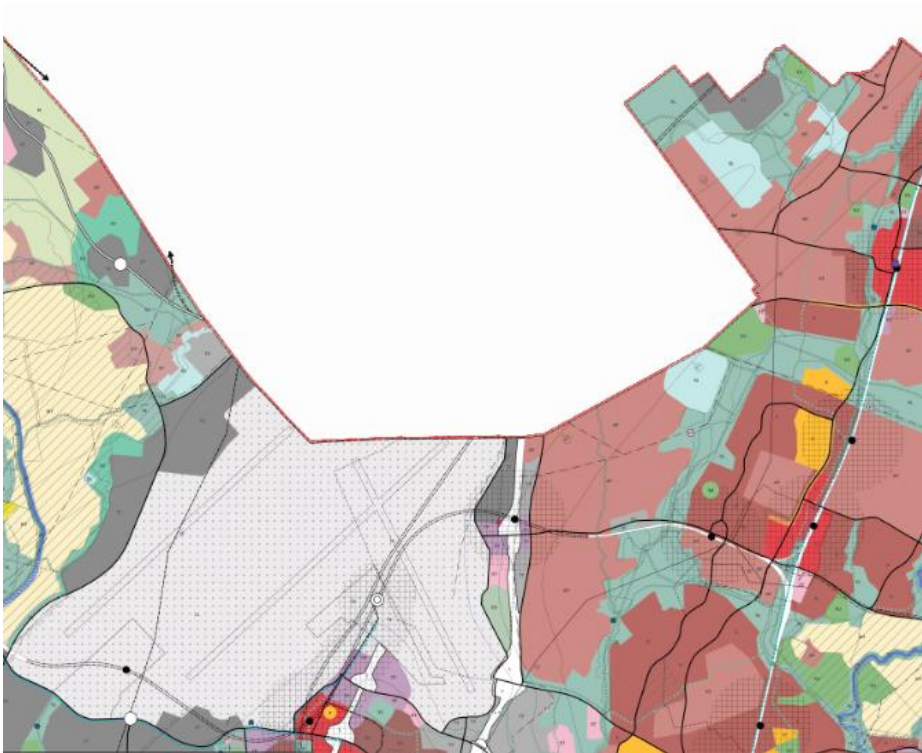
Laadittavat selvitykset (esim. yleissuunnitelmat, asiantuntijalausunnot jne.)

- Tavoitteena yhteistyönä laadittava kehityskuva lentokentän ja sen ympärysalueen tulevaisuudesta
 - Kokonainen lentokenttäkaupunki
 - Mikä on Tuusulan ja Focuksen rooli osana laajempaa kokonaisuutta?
 - Alueen toimijoiden yhteiset intressit mm. Kehä IV edistäminen
- Focus-alueen asemakaavoitus

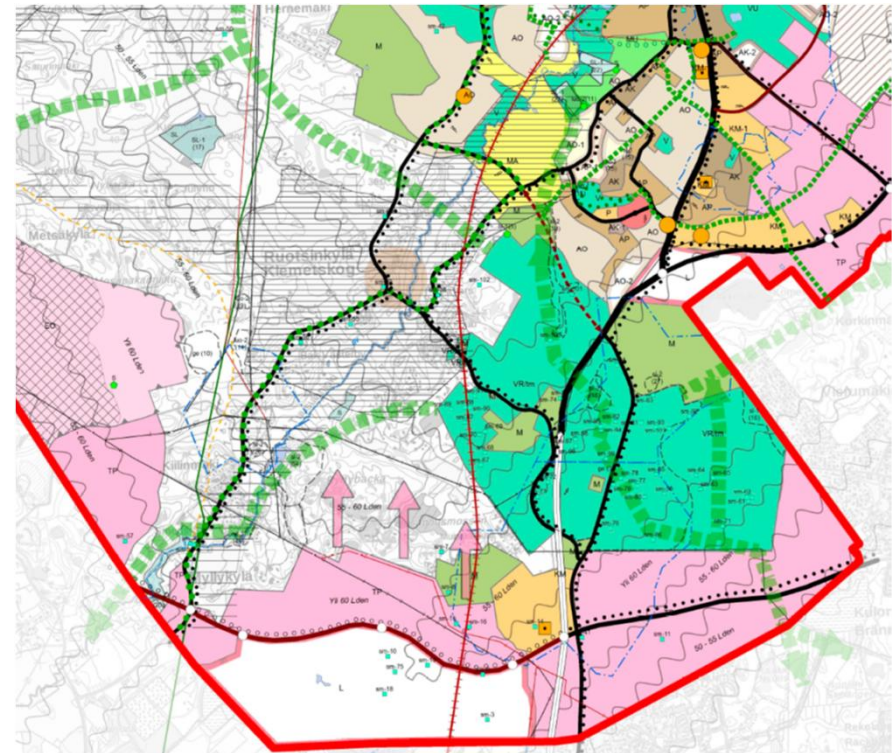
Edunvalvontatoimenpiteet

| Toimenpide | Kohde | Aikataulu | Toimija / vastuu |
|---------------------------------------|---|---|----------------------------------|
| Yhteistyön tiivistäminen | Finavia | Jatkuvaa | Focus-tiimi, elinvoimajohtaja |
| Yhteistyön tiivistäminen | Vantaa | Jatkuvaa | Focus-tiimi, elinvoimajohtaja |
| Yht. kehityskuvan luominen | Finavia, Vantaa, yrittäjät | 2019 - | Focus-tiimi, elinvoimajohtaja |
| Vaikuttaminen yhteistyöfoorumeilla | Finavia, Vantaa, viranomaiset ja yrittäjät | Jatkuvaa | Focus-tiimi, elinvoimajohtaja |
| Vantaan yk-lausunto | | 23.4.2019 (luonnos) Kevät 2020 (ehdotus) | Sjöroos |
| | | | |
| | | | |

Liitemateriaali (esim. kuvaukset kohteesta, selvityksistä jne)



Vantaan yleiskaava 2020 -luonnos



Tuusulan yleiskaava 2040 -ehdotus

TUUSULA

Elämisen taidetta.